



ФЕДЕРАЛЬНОЕ ГОСУДАРСТВЕННОЕ АВТОНОМНОЕ ОБРАЗОВАТЕЛЬНОЕ УЧРЕЖДЕНИЕ ВЫСШЕГО ОБРАЗОВАНИЯ
«БЕЛГОРОДСКИЙ ГОСУДАРСТВЕННЫЙ НАЦИОНАЛЬНЫЙ ИССЛЕДОВАТЕЛЬСКИЙ УНИВЕРСИТЕТ»
(НИУ «БелГУ»)



БелГУ
BELGOROD STATE
UNIVERSITY (BelsU)

ПРОФСОЮЗНАЯ ОРГАНИЗАЦИЯ
НИУ «БелГУ»

Финансовый отчет о расходовании бюджета профсоюзной организации за 2020



Белгород 2021





Доходы* первичной профсоюзной организации за 2020 год

1. Членские профсоюзные взносы из заработной платы преподавателей - (75%) - 4 856 700 рублей 00 копеек.
2. Членские профсоюзные взносы из стипендии студентов бюджетной формы обучения - (90%) - 1 920 100 рублей 00 копеек.

**Всего доходы первичной профсоюзной организации за 2020 год составили:
6 776 800 рублей, 00 копеек**

** Доход первичной профсоюзной организации складывается путем удержания 1% из заработной платы членов профсоюза на основании личного заявления*





Плановые (обязательные) отчисления согласно Уставу отраслевого профсоюза

В Белгородскую региональную организацию Профсоюза работников народного образования и науки РФ производятся из следующих поступлений:

1. Из заработной платы сотрудников университета – 1 621 055 рублей 15 копеек.
2. Из стипендии (бюджетной формы обучения) – 213 784 рубля 51 копейка.

**Итого отчисления в вышестоящую организацию
за 2020 год составили:
1 834 839 рубля 66 копеек**





Помощь оказываемая профорганизацией НИУ «БелГУ»:

1. Материальная помощь в связи с трудным материальным положением;
2. Материальная помощь в связи с расходами на лечение и приобретением лекарственных средств ;
3. Материальная помощь в связи с продолжительной болезнью, возмещение затрат на санаторно-курортное лечение, платные операции или дорогостоящие лекарственные средства;
4. Материальная помощь в связи с получением инвалидности или получением трудового увечья;
5. Материальная помощь в связи с юбилеем, ритуальное пособие и др.





МАТЕРИАЛЬНАЯ ПОМОЩЬ В СВЯЗИ С ТРУДНЫМ МАТЕРИАЛЬНЫМ ПОЛОЖЕНИЕМ:

**материальная помощь оказана
в размере 264 000 рублей (228 выплаты)**

МАТЕРИАЛЬНАЯ ПОМОЩЬ В СВЯЗИ С РАСХОДАМИ НА ЛЕЧЕНИЕ И ПРЕОБРЕТЕНИЕМ ЛЕКАРСТВ

**материальная помощь оказана
в размере 496 000 рублей (161 выплата)**





ПРЕМИРОВАНИЕ В СВЯЗИ С ЮБИЛЕЕМ СОТРУДНИКОВ

Всего выплат: 64, расходы составили
183 800 рублей



(С января 2020 года, премирование в связи с юбилеем, выплаты составляют 2000 рубл
профессорскому составу 3000 рублей)





ПРЕМИРОВАНИЕ ПОБЕДИТЕЛЕЙ КОНКУРСА «ЛУЧШИЙ ПО ПРОФЕССИИ»



1. Премировано 19 человек по 5 000 рублей, расходы составили: - 95 000 рублей.

2. Премирование к профессиональным праздникам («День Юриста РФ», «День кадрового работника», к «30-летию Общероссийского Профсоюза» – были премированы 29 человек – 65 000 рублей.

4. Премирование профактива – 10 чел. -13 500 рублей.





МАТЕРИАЛЬНАЯ ПОМОЩЬ В СВЯЗИ С РОЖДЕНИЕМ РЕБЕНКА

**материальная помощь оказана
в размере 82 131 рубль (34 выплаты)**

*(С января 2020 года, премирование в связи с рождением ребенка, выплаты составляют 1500 рублей
+ мягкая игрушка, студентам 1000 рублей + мягкая игрушка)*





ВРУЧЕНИЕ ПРОФСОЮЗНЫХ БИЛЕТОВ





РИТУАЛЬНОЕ ПОСОБИЕ



**материальная помощь оказана
в размере 241 000 рублей (64 выплаты).**

*С августа 2020 года, материальная помощь в связи с потерей близких родственников,
выплаты составляют 5000 рублей, студентам 3000 рублей)*

**Материальная помощь в связи со стихийными
бедствиями (пожар дома)**

**Всего выплат: - 2 расходы по этой статье составил
- 20 000 рублей.**





СПОРТИВНО-ОЗДОРОВИТЕЛЬНЫЕ МЕРОПРИЯТИЯ



**Проведено и профинансировано 54 спортивных меропр
расходы составили: - 128 565 рублей.**





С ЗАБОТОЙ О ВЕТЕРАНАХ ВОВ



Ветеранам труда университета были подготовлены и вручены подарки с Днем 75 летия Победы и Св.Пасхи на сумму: - 13 010 рублей.





МЫ ПОМНИМ, МЫ ГОРДИМСЯ!



Представители НИУ «БелГУ» возложили венки и цветы к Вечному огню у мемориала «Скорбящая мать» в дни 9 Мая и 22 июня, расходы составили: - 21 830 рублей





ДОСУГ СОТРУДНИКОВ И СТУДЕНТОВ УНИВЕРСИТЕТА «ОРАНЖЕВЫЙ ЛЕД»

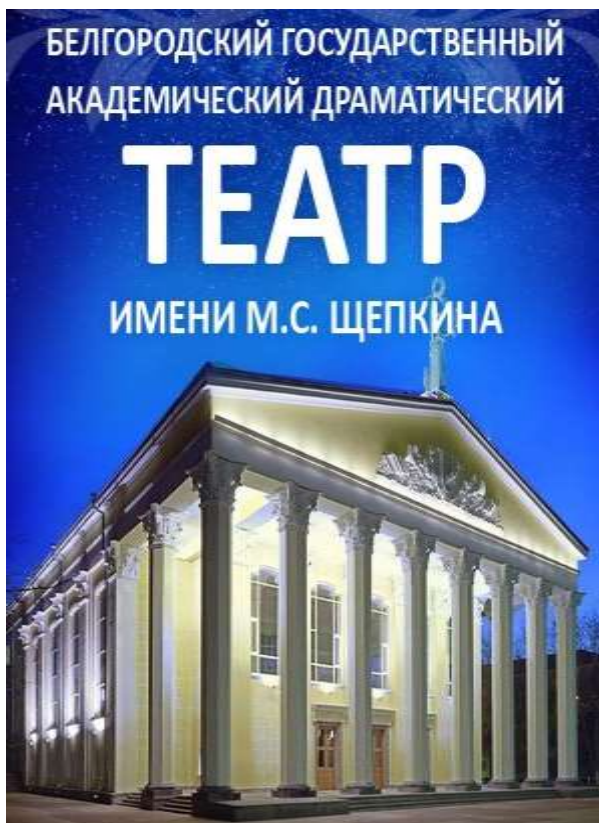


Проведено 5 посещений среди них: - 720 человек,
(студенты, сотрудники, преподаватели и члены их
семей), расходы составили: - 27 500 рублей.





КУЛЬТУРНО-МАССОВАЯ РАБОТА ПРОЕКТ – «АФИША ПРОФКОМА»



Расходы по проекту составили 295 220 рублей





ОЗДОРОВЛЕНИЕ И ОТДЫХ СОТРУДНИКОВ И ПРЕПОДАВАТЕЛЕЙ УНИВЕРСИТЕТА



ПРОФКУРОРТ

20% СКИДКА

для членов профсоюза

СПРАВКИ:
Профком НИУ «БелГУ»:
ул. Студенческая,
д. 14, корпус 2, каб. 253

Profkurort.ru/geo/all_objects
ЛЕЧЕНИЕ И ОТДЫХ
в санаториях
и пансионатах

т.: (4722) 30-18-93,
внутр.: 30-27-94, 30-27-93

ТВОЙ ОРИЕНТИР

Несмотря на сложную эпид.ситуацию, 18 человек обратились в профком за помощью в организации летнего отдыха:
Крым, Алушта: - 9 чел., профсоюзная льгота составила от 20-50%;
- 7 человек воспользовались 20% скидкой для оздоровления в различных санаториях объединения Профкурорт РФ





ОЗДОРОВЛЕНИЕ И ОТДЫХ СОТРУДНИКОВ УНИВЕРСИТЕТА И ИХ ДЕТЕЙ



**В санатории Белгородской области «Дубравушка»,
были оздоровлены - 2 человека, профсоюзная льгота составила для
каждого отдыхающего составила - 50%.**





КУЛЬТУРНО-МАССОВАЯ РАБОТА

1. На Новогодние подарки для детей сотрудников, преподавателей и студентов к 2021 году было израсходовано: - 645 000 рублей.

2. Приобретено 176 билетов на Новогодние представления в культурные заведения г. Белгорода на сумму – 58 800 рублей, поздравительные открытки -1200 штук на сумму - 7 000 рублей.

3. Приобретена новогодняя гирлянда для праздничного украшения главного корпуса университета по адресу: ул. Студенческая, д.14 на сумму – 15 211 рублей 48 копеек.

4. Для членов профсоюза и их семей были куплены билеты на спектакли, концерты на сумму - 295 220 рублей.





КУЛЬТУРНО-МАССОВАЯ РАБОТА, ЭКСПУРСИИ

Белгород-Крепость Яблоново, Белгород-Короча-Холковский монастырь – 36 000 рублей.

Для первокурсников профкомом была организована совместно с факультетом психологии экскурсия на оздоровительную базу «Нежеголь» - расходы профкома – 8 000 рублей. Всего расходы составили - 44 000 рублей. На проведение факультетских, институтских, университетских, профкомовских мероприятий было израсходовано -20 5476,68





ТВОРЧЕСКИЕ КОНКУРСЫ ДЛЯ ДЕТЕЙ СТУДЕНТОВ И СОТРУДНИКОВ УНИВЕРСИТЕТА





ИНФОРМАЦИОННАЯ ПИАР-РАБОТА (РАЗРАБОТКА БУКЛЕТОВ, КОНВЕРТОВ, ИНФОРМАЦИОННЫХ ЛИСТОВОК, ПОДПИСНЫЕ ИЗДАНИЯ, АФИШИ К МЕРОПРИЯТИЯМ, ПОЗДРАВИТЕЛЬНЫЕ ПИСЬМА И КОНВЕРТЫ)



Расходы составили: - 23 730 рублей 75 копеек.





ПОДПИСКА ГАЗЕТ



Выходит с 24 июня 1917 года

12+

БЕЛГОРОДСКАЯ ПРАВДА

ОБЛАСТНАЯ ОБЩЕСТВЕННО-ПОЛИТИЧЕСКАЯ ГАЗЕТА

Выпуск по вторникам, средам, пятницам и субботам



ЕДИНСТВО

еженедельная газета белгородских профсоюзов

12+

Основана в декабре 1991 года

● 23 апреля 2015 года

● № 16-17 (1194-1195) ●

www.booop.ru

Расходы составили: - 32 199, 43 рублей.





ОБСЛУЖИВАНИЕ РАСЧЕТНОГО СЧЕТА ПРОФСОЮЗНОЙ ОРГАНИЗАЦИИ

Расходы составили 99 167, 18 рублей

ОБСЛУЖИВАНИЕ 1-С БУХГАЛТЕРИИ, «ТЕНЗОР», «СБИС»

Расходы составили 5 000 рублей

ПРОЧИЕ РАСХОДЫ ОРГАНИЗАЦИИ (КАНЦТОВАРЫ, БЛАНКИ, ГРАМОТЫ, ЗАПРАВКА КАРТРИДЖА, др.)

Расходы составили 55 746, 14 рублей

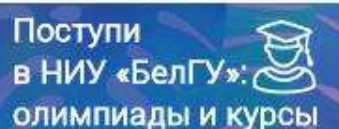




САЙТ ПРОФКОМА НИУ «БелГУ» И ССЫЛКА НА ГЛАВНОМ САЙТЕ УНИВЕРСИТЕТА



Ресурсы



ПРОФОРГАНИЗАЦИЯ НИУ "БелГУ"

ТВОЙ ОРИЕНТИР!

(4722) 30-18-93



НОВОСТИ

МЕРОПРИЯТИЯ

СОЦИАЛЬНОЕ ПАРТНЕРСТВО

ОТДЫХ

АФИША

ДОКУМЕНТЫ

ПАРТНЕРЫ

О НАС

ПРОФСОЮЗ



ТВОЙ ОРИЕНТИР
ПРОФКОМ НИУ «БелГУ»

СПЛОЧЁННАЯ ОРГАНИЗАЦИЯ ЗНАНИЕ ПРАВ

ЗАЩИТА ПРАВ СТУДЕНТОВ И СОТРУДНИКОВ

ЗАРАБОТНАЯ ПЛАТА В СРОК

ОХРАНА ТРУДА ДОСТОЙНЫЕ УСЛОВИЯ



ТВОЙ ОРИЕНТИР
ПРОФКОМ НИУ «БелГУ»



.edu.ru

Белгородский государственный национальный исследовательский университет



ПРЕДСЕДАТЕЛЬ ПЕРВИЧНОЙ ПРОФСОЮЗНОЙ ОРГАНИЗАЦИИ и ПРОФСОЮЗНОГО КОМИТЕТА НИУ «БелГУ»



Тимофеев Валерий Кузьмич

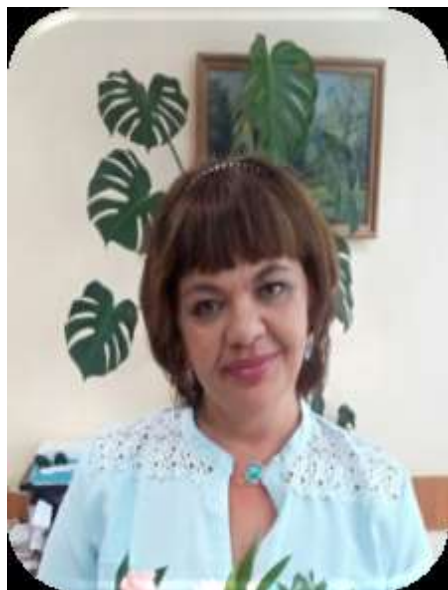
E-mail: timofeev@bsu.edu.ru

раб.тел 30-18-93





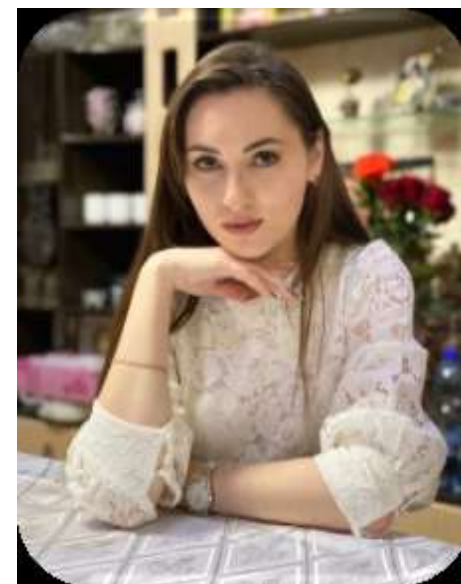
СОТРУДНИКИ ПРОФСОЮЗНОГО КОМИТЕТА НИУ «БелГУ», работавшие в 2020 году



Бухгалтер профкома
Киктенко
Наталья Михайловна
E-mail:
kiktenko@bsu.edu.ru
раб.тел 30-18-93*27-93



*Специалист профкома
по работе с ППС*
Яворская
Ольга Владимировна
E-mail:
yavorskaya@bsu.edu.ru
раб.тел 30-18-93*27-92



*Специалист профкома по
работе со студентами*
Ляхова
Эллина Сергеевна
E-mail:
1120172@bsu.edu.ru
раб.тел 30-18-93*27-94



СПАСИБО ЗА ВНИМАНИЕ!!!

